

# LOGO

# 37.23 m<sup>2</sup>

powierzchnia  
użytkowa  
netto

jednopoziomowe mieszkanie z ogrodem  
2 - pokojowe | parter

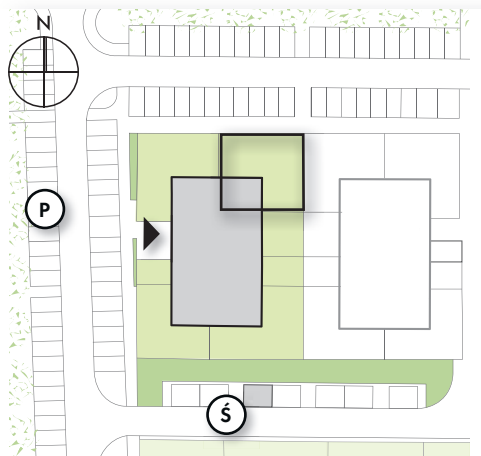
**B/LG-1/2**

Osiedle LINEA | Buk

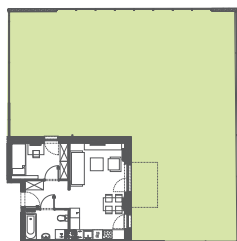
[www.lineabuk.pl](http://www.lineabuk.pl)

①	Komunikacja	4.68 m <sup>2</sup>
②	Łazienka	4.78 m <sup>2</sup>
③	Pokój dzienny z aneksem kuchennym	19.93 m <sup>2</sup>
④	Sypialnia	7.84 m <sup>2</sup>
⊙	Ogród	154.80 m <sup>2</sup>

## LOKALIZACJA BUDYNKU LOGO 1



## RZUT OGRODU

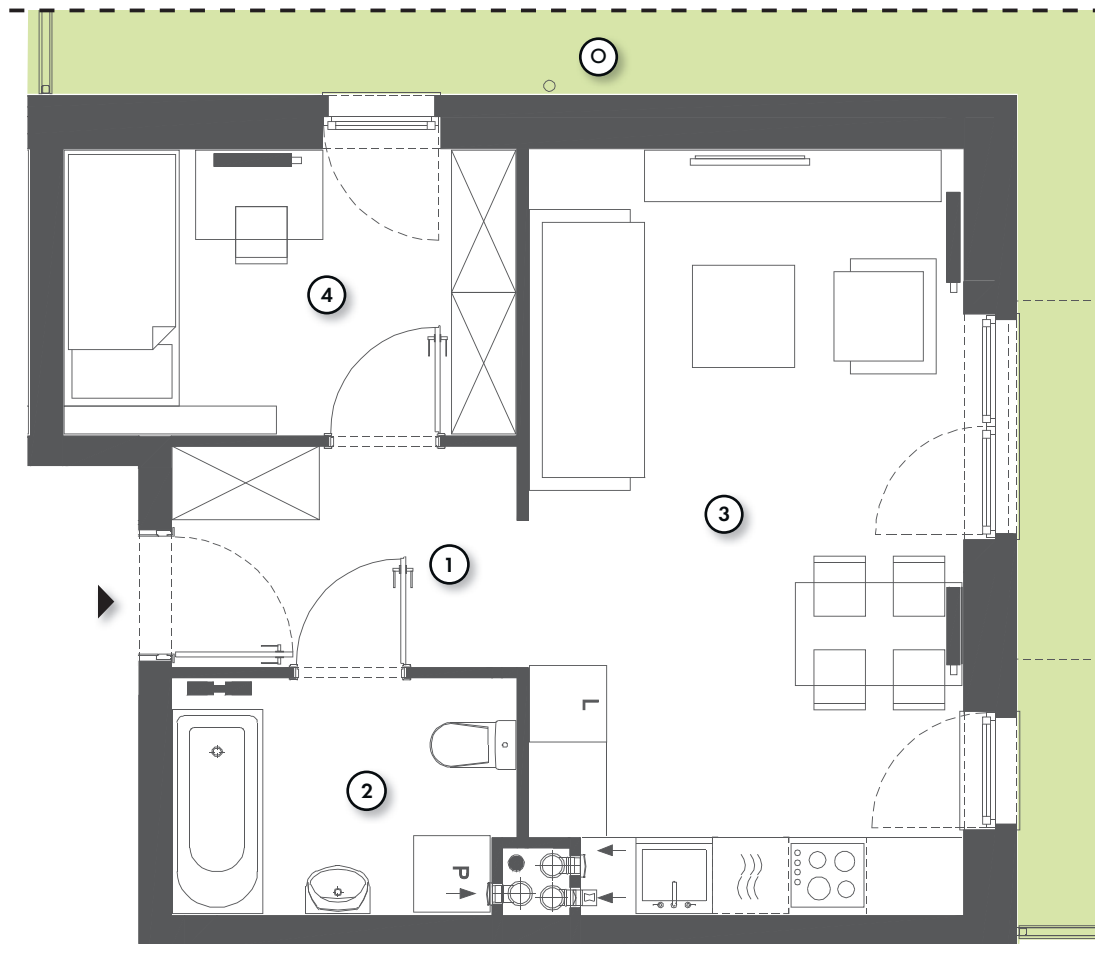


- ▶ Wejście
- Ⓟ Parking
- Ⓢ Śmietnik

**EKO**

Mieszkanie wyposażone  
w instalację fotowoltaiczną  
oraz pompę ciepła

RZUT MIESZKANIA



Niniejsze informacje, w tym wymiary, mają charakter poglądowy i mogą nieznacznie odbiegać od ostatecznego projektu realizacyjnego.

Biurow Sprzedaży  
ul. Promenada 5, Dopiewiec  
tel. (61) 890 12 12  
e-mail: [kontakt@lineabuk.pl](mailto:kontakt@lineabuk.pl)

**Linea**  
SIŁA MIASTOTWÓRCZA