

# LOGO

# 27.33 m<sup>2</sup>

powierzchnia  
użytkowa  
netto

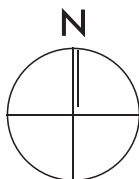
jednopoziomowe mieszkanie z ogrodem  
1 - pokojowe | parter

**B/LG-1/7**

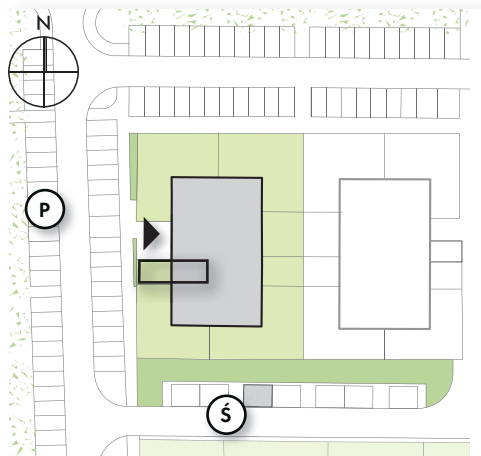
Osiedle LINEA | Buk

[www.lineabuk.pl](http://www.lineabuk.pl)

①	Komunikacja	3.71 m <sup>2</sup>
②	łazienka	4.37 m <sup>2</sup>
③	Pokój dzienny z aneksem kuchennym	19.25 m <sup>2</sup>
⊙	Ogród	24.10 m <sup>2</sup>



## LOKALIZACJA BUDYNKU LOGO 1

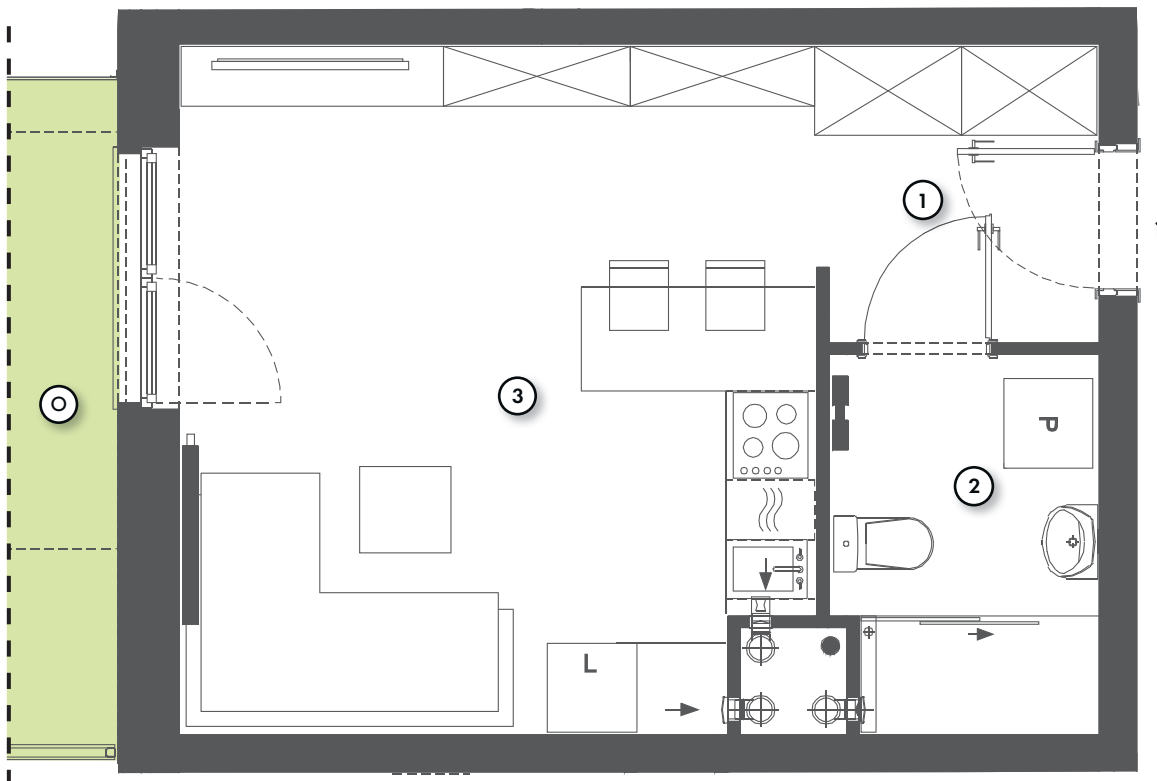


- ▶ Wejście
- Ⓟ Parking
- Ⓢ Śmietnik

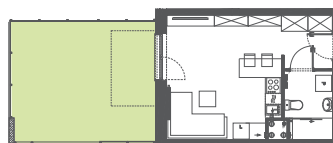
**EKO**

Mieszkanie wyposażone  
w instalację fotowoltaiczną  
oraz pompę ciepłą

RZUT MIESZKANIA



## RZUT OGRODU



Niniejsze informacje, w tym wymiary, mają charakter poglądowy i mogą nieznacznie odbiegać od ostatecznego projektu realizacyjnego.

Biurow Sprzedaży  
ul. Promenada 5, Dopiewiec  
tel. (61) 890 12 12  
e-mail: [kontakt@lineabuk.pl](mailto:kontakt@lineabuk.pl)

**Linea**  
SIŁA MIASTOTWÓRCZA