

LOGO**37.23 m²** powierzchnia użytkowa nettojednopoziomowe mieszkanie z balkonem
2 - pokojowe | piętro 1**B/LG-1/10**

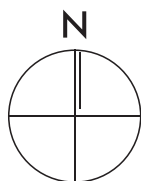
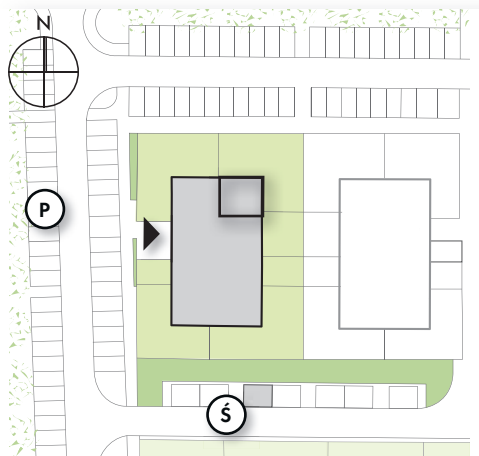
Osiedle LINEA | Buk

www.lineabuk.pl

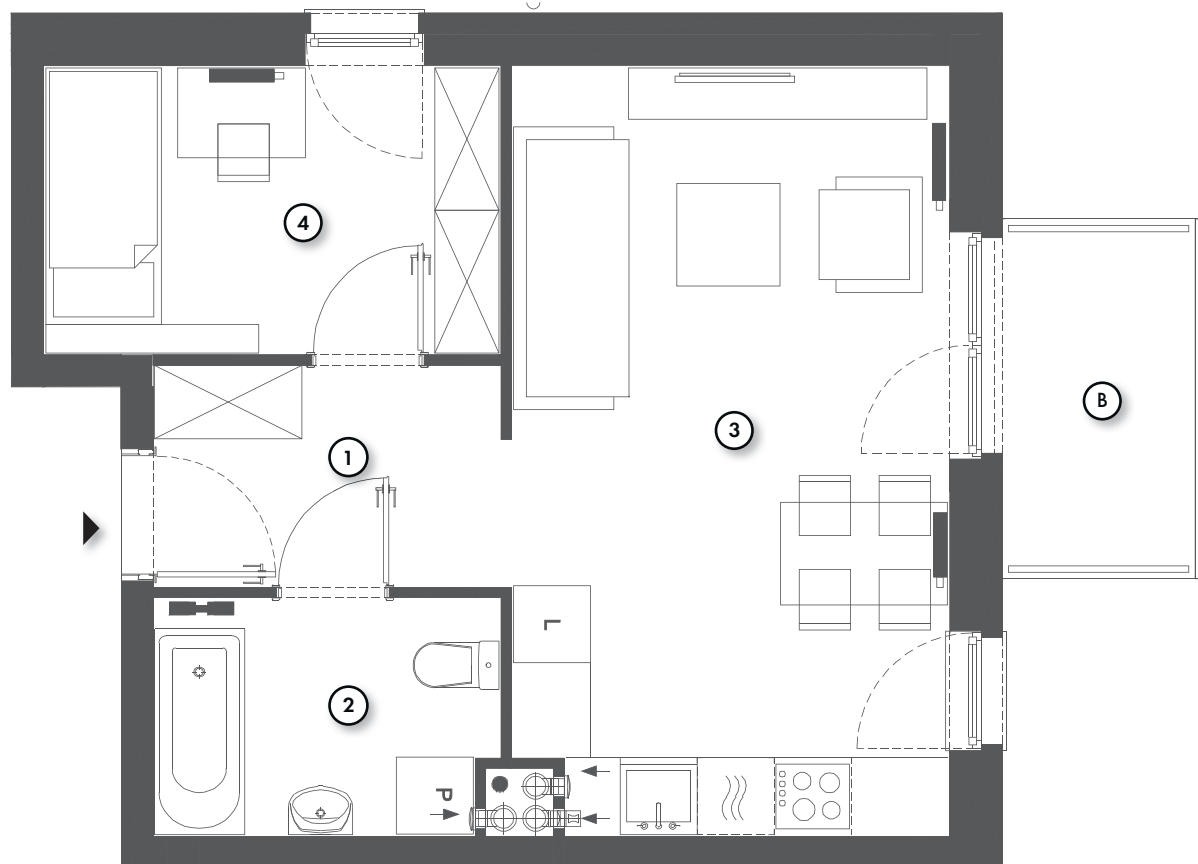
EKOMieszkanie wyposażone
w instalację fotowoltaiczną
oraz pompę ciepła

RZUT MIESZKANIA

①	Komunikacja	4.68 m ²
②	Łazienka	4.78 m ²
③	Pokój dzienny z aneksem kuchennym	19.93 m ²
④	Sypialnia	7.84 m ²
B	Balkon	3.90 m ²

LOKALIZACJA BUDYNKU **LOGO 1**

- ▶ Wejście
- P Parking
- Ś Śmietnik



Niniejsze informacje, w tym wymiary, mają charakter poglądowy i mogą nieznacznie odbiegać od ostatecznego projektu realizacyjnego.

Biuro Sprzedaży
ul. Promenada 5, Dopiewiec
tel. (61) 890 12 12
e-mail: kontakt@lineabuk.pl**Linea**
SIŁA MIASTOTWÓRCZA