

LOGO

27.33 m²

powierzchnia
użytkowa
netto

jednopoziomowe mieszkanie z balkonem
1 - pokojowe | piętro 2

B/LG-1/20

EKO

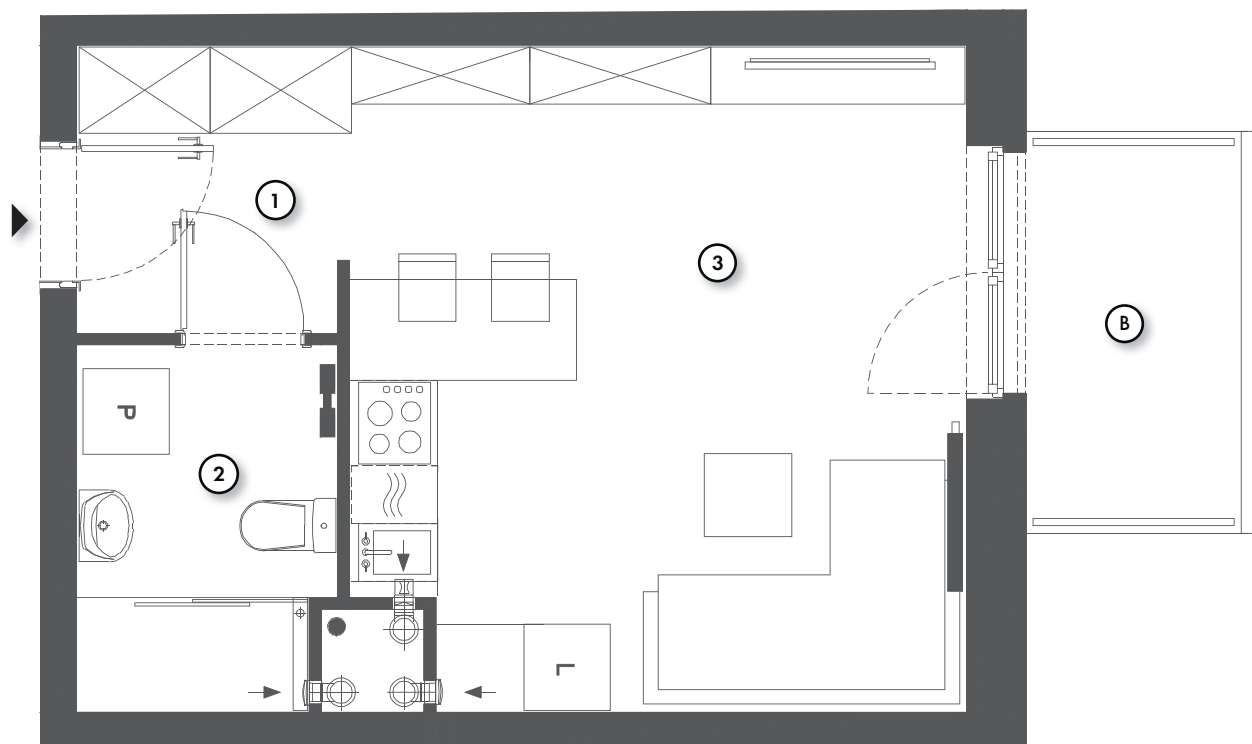
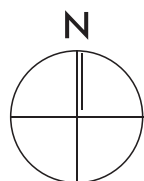
Mieszkanie wyposażone
w instalację fotowoltaiczną
oraz pompę ciepła

RZUT MIESZKANIA

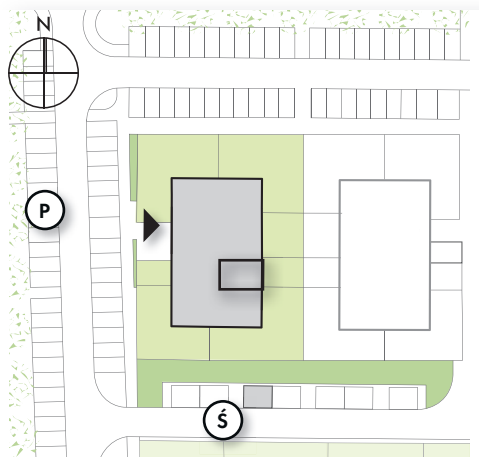
Osiedle LINEA | Buk

www.lineabuk.pl

①	Komunikacja	3.71 m ²
②	łazienka	4.37 m ²
③	Pokój dzienny z aneksem kuchennym	19.25 m ²
B	Balkon	3.90 m ²



LOKALIZACJA BUDYNKU LOGO 1



- ▶ Wejście
- Ⓟ Parking
- Ⓢ Śmietnik

Niniejsze informacje, w tym wymiary, mają charakter poglądowy i mogą nieznacznie odbiegać od ostatecznego projektu realizacyjnego.

Biuro Sprzedaży
ul. Promenada 5, Dopiewiec
tel. (61) 890 12 12
e-mail: kontakt@lineabuk.pl

Linea
SIŁA MIASTOTWÓRCZA