

LOGO**54.4m²**powierzchnia
użytkowa
netto**EKO**Budynek wyposażony
w instalację fotowoltaiczną
oraz pompę ciepła**RZUT MIESZKANIA**Jednopoziomowe mieszkanie z ogrodem,
3-pokojowe, parter**B/LG-6 / 1**

Osiedle LINEA | Buk

www.lineabuk.pl

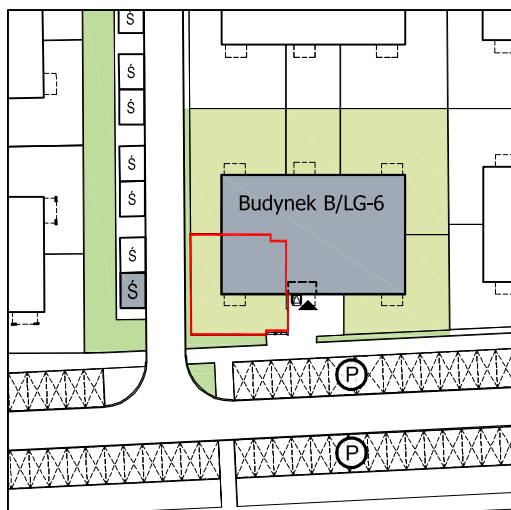
| | | |
|----|--------------------------------------|----------------------|
| ① | Korytarz | 7.85 m ² |
| ② | Sypialnia 01 | 8.22 m ² |
| ③ | Pokój dzienny z aneksem kuchennym | 23.00 m ² |
| ④ | Sypialnia 02 | 10.77 m ² |
| ⑤ | Łazienka | 4.56 m ² |
| Ⓞg | Ogród | 96.8 m ² |



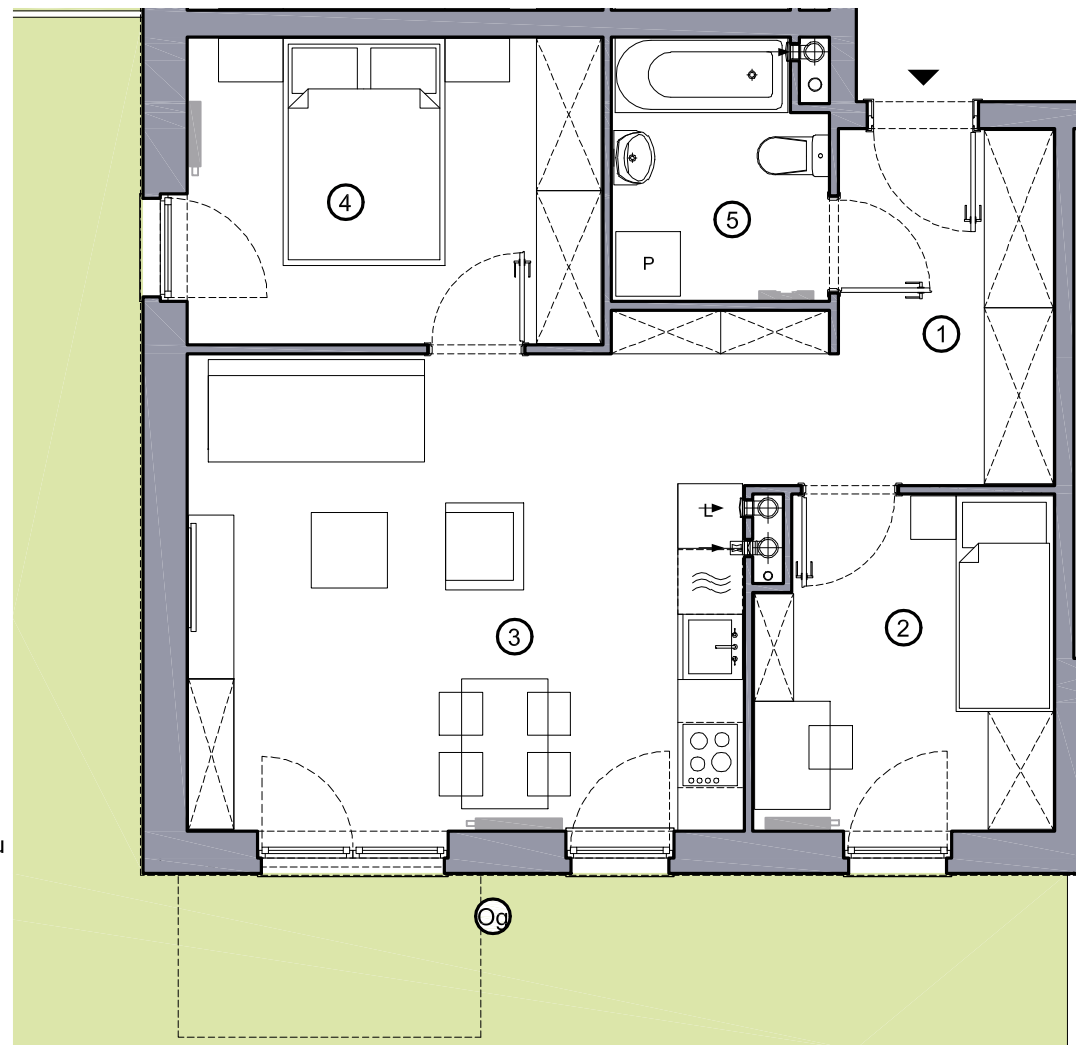
Rzut ogrodu



Lokalizacja budynku LOGO B/LG-6



- Lokalizacja mieszkania w budynku
- Wejście do budynku
- P Parking
- Ś Wiata śmietnikowa



Niniejsze informacje, w tym wymiary mają charakter poglądowy i mogą nieznacznie odbiegać od ostatecznego projektu realizacyjnego

Biurow sprzedaży
ul. Promenada 5, Dopiewiec
tel. [61] 890 12 12
e-mail: kontakt@lineabuk.pl

Linea
SIŁA MIASTOTWÓRCZA