

LOGO**32.24m²**powierzchnia
użytkowa
netto**EKO**Budynek wyposażony
w instalację fotowoltaiczną
oraz pompę ciepła**RZUT MIESZKANIA**Jednopoziomowe mieszkanie z balkonem,
2-pokojowe, 2 piętro**B/LG-6 / 12**

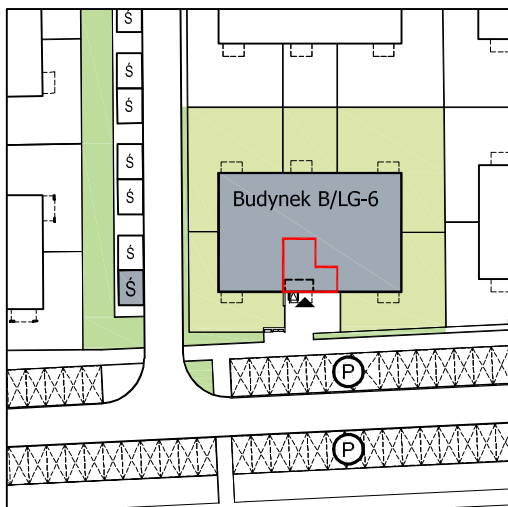
Osiedle LINEA | Buk

www.lineabuk.pl

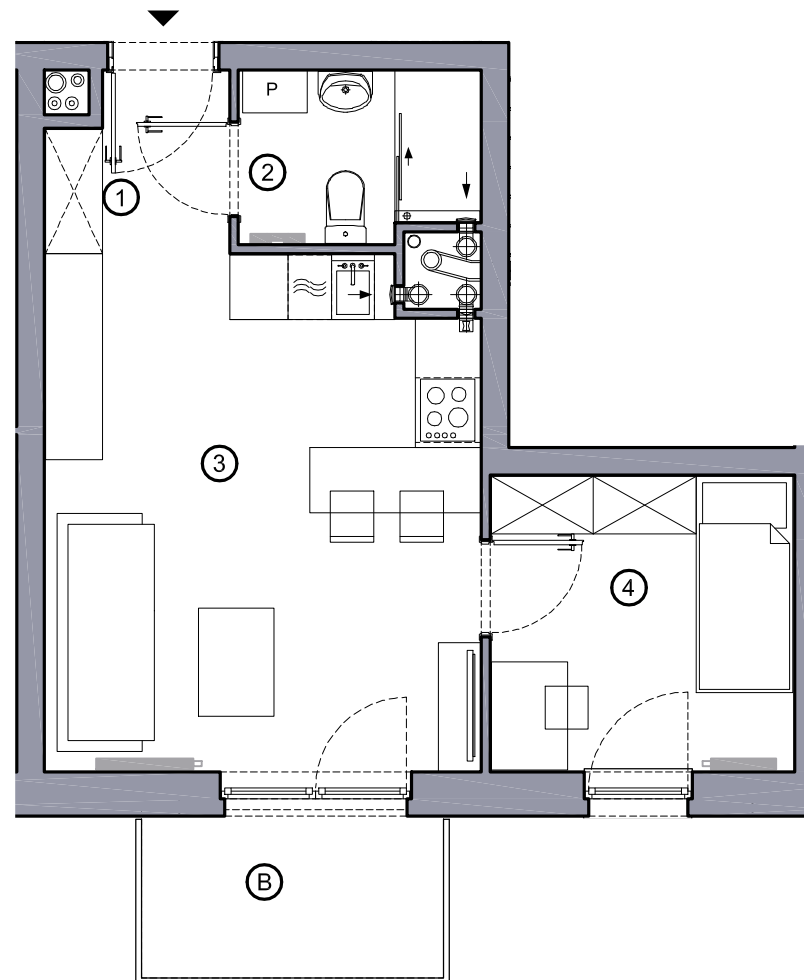
①	Korytarz	2.58 m ²
②	Łazienka	3.37 m ²
③	Pokój dzienny z aneksem kuchennym	18.70 m ²
④	Sypialnia	7.59 m ²
Ⓑ	Balkon	4.20 m ²



Lokalizacja budynku LOGO B/LG-6



- Lokalizacja mieszkania w budynku
- Wejście do budynku
- P Parking
- Ś Wiata śmietnikowa

Niniejsze informacje, w tym wymiary mają charakter poglądowy i mogą nieznacznie
odbiegać od ostatecznego projektu realizacyjnego

Biurow sprzedaży
ul. Promenada 5, Dopiewiec
tel. [61] 890 12 12
e-mail: kontakt@lineabuk.pl

Linea
SIŁA MIASTOTWÓRCZA